



Polityka rolna oraz rozwój obszarów wiejskich w nowej perspektywie finansowej na lata 2014-2020

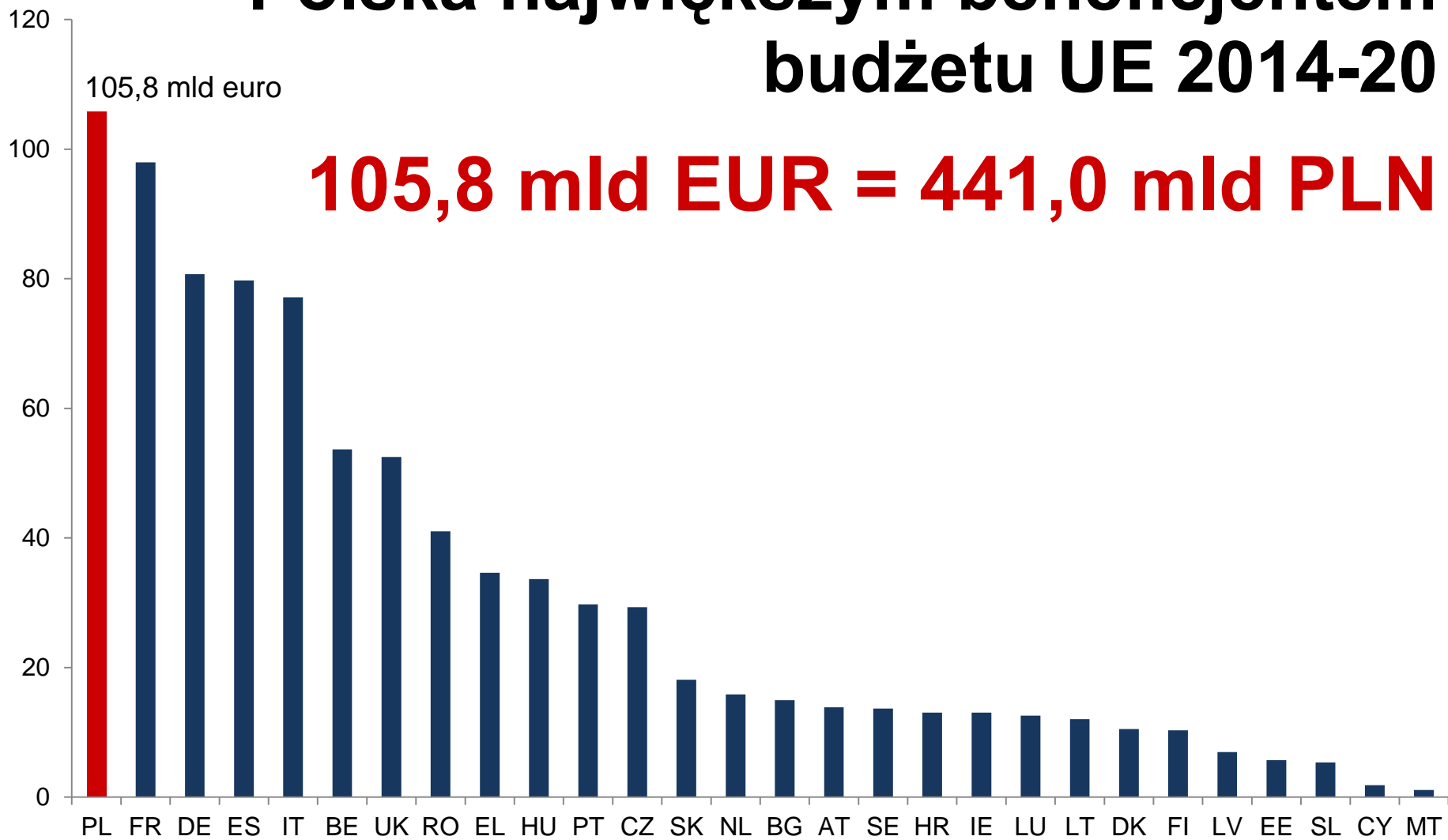
Krystyna Gurbiel

Podsekretarz stanu w Ministerstwie Rolnictwa i Rozwoju Wsi

*VI Europejskie Forum Gospodarcze – Łódzkie 2013
Łódź, 13-14 listopada 2014 r.*

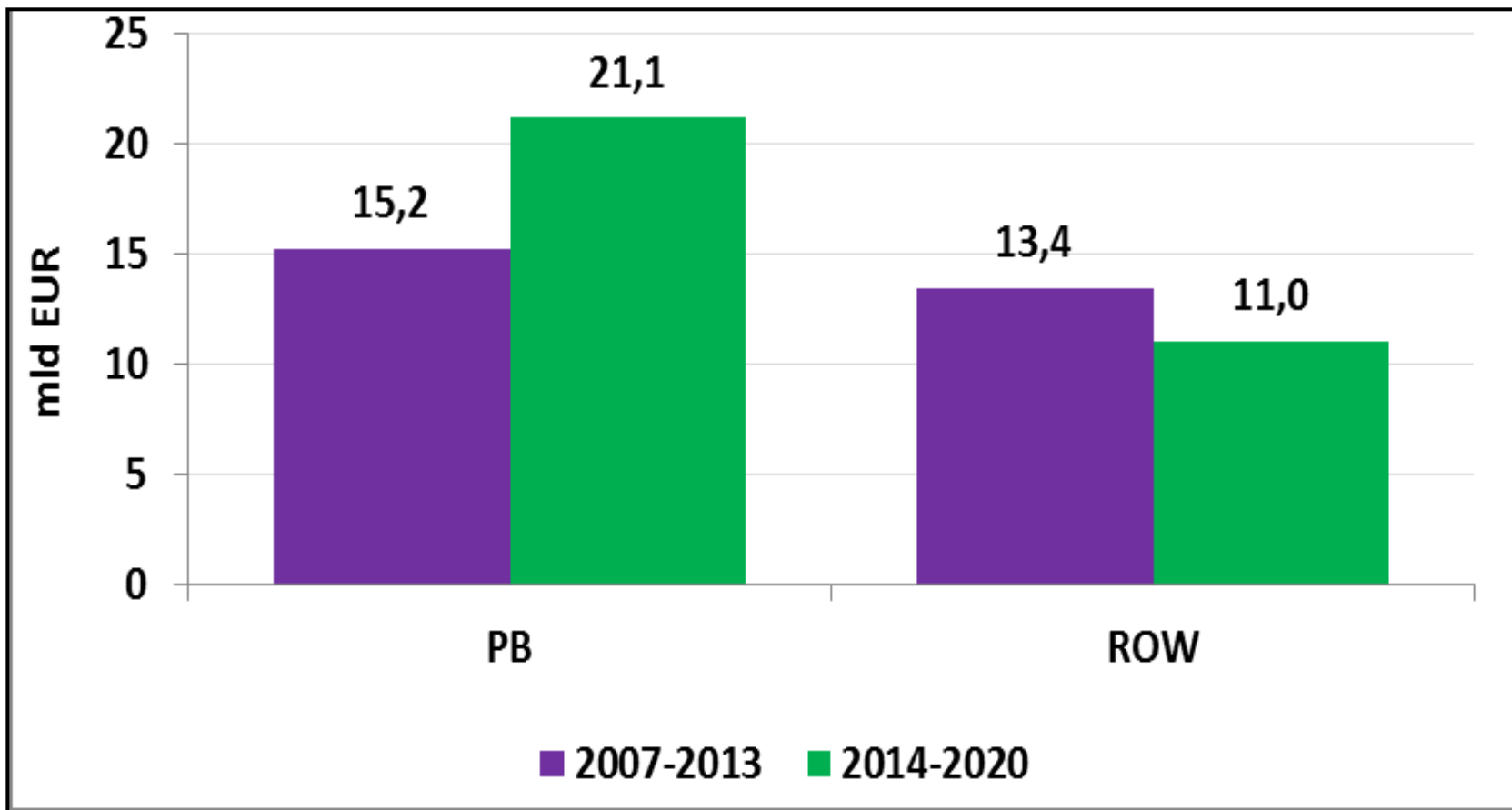


Polska największym beneficjentem budżetu UE 2014-20



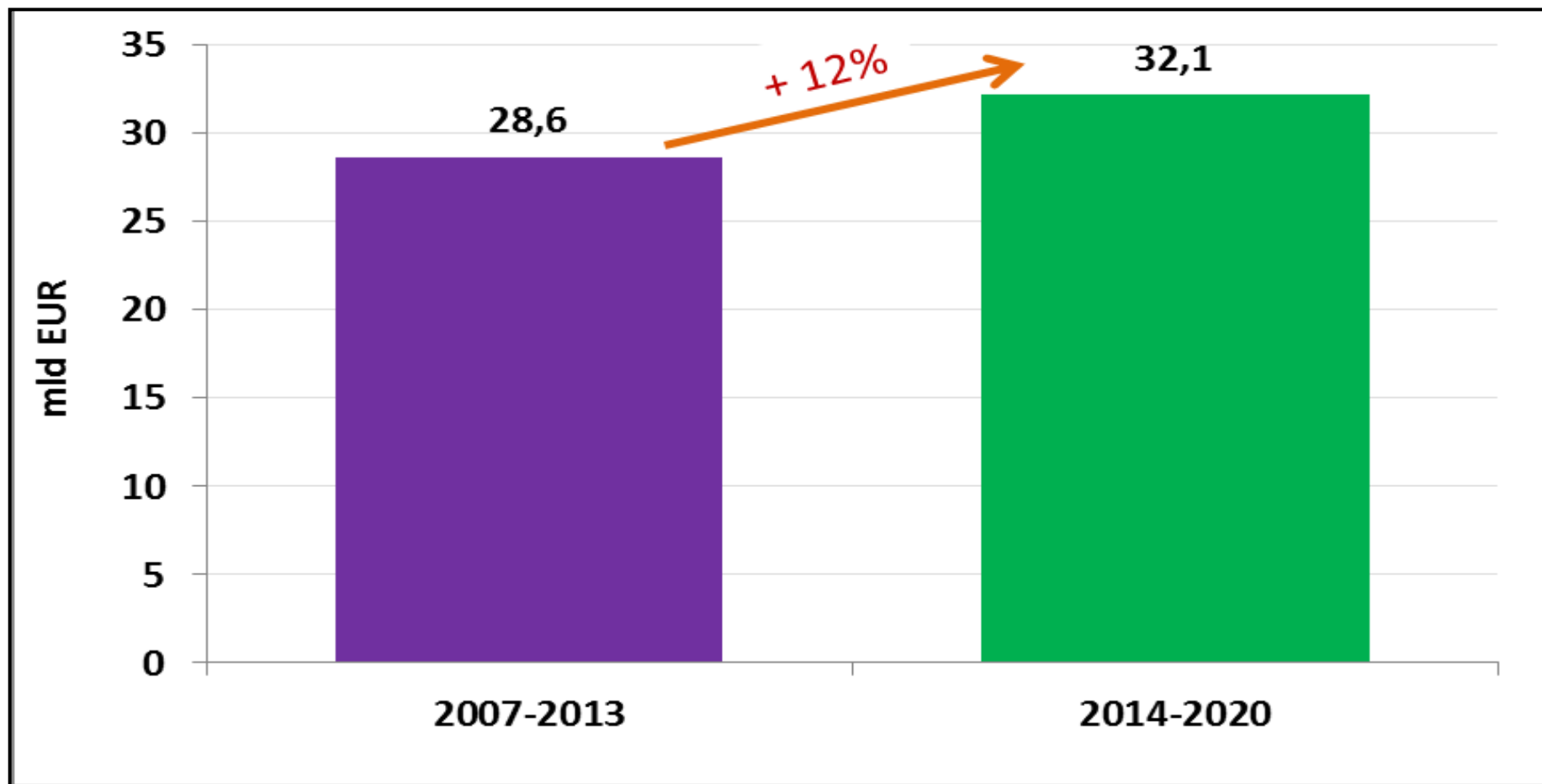


Porównanie wysokości kopert finansowych na płatności bezpośrednie oraz na rozwój obszarów wiejskich dla Polski w latach 2007-2013 oraz 2014-2020 (mld EUR, ceny bieżące)





**Środki w ramach płatności bezpośrednich i rozwoju obszarów
wiejskich dla Polski w latach 2007-2013 oraz 2014-2020**
(mld EUR, ceny bieżące)





Płatności bezpośrednie

- Stopniowe **zbliżenie stawek płatności bezpośrednich pomiędzy państwami członkowskimi**
- Stopniowe **wyrównanie płatności wewnątrz państw członkowskich**
- Możliwość **przesuwania środków finansowych między filarami** (do 15% z I do II filaru lub do 25% z II do I filaru)
- System oparty **na uprawnieniach do płatności** lub kontynuowanie **uproszczonego systemu płatności bezpośrednich SAPS** do końca 2020 r.
- Możliwość kontynuowania do 2020 r. **wsparcia z budżetu krajowego** (w państwach stosujących system SAPS)



Zazielenienie płatności – podstawowe zasady

- **Praktyki obowiązkowe:**

- dywersyfikacja upraw (gospodarstwa 10 - 30 ha: minimum 2 różne uprawy; powyżej 30 ha: minimum 3 uprawy),
- utrzymanie trwałych użytków zielonych (TUZ),
- utrzymanie obszarów proekologicznych (tzw. EFA; min. 5% gruntów ornych w gospodarstwie, po raporcie KE w 2017 r. odsetek może wzrosnąć do 7%)

albo

- **Praktyki równoważne:**

przynoszące ten sam, bądź wyższy poziom korzyści dla środowiska i klimatu jak praktyki obowiązkowe (np. niektóre działania rolno-środowiskowe II filara WPR albo krajowe lub regionalne systemy certyfikacji środowiskowej).

- **Sankcje:** pierwsze 2 lata 100% płatności zielonej, w kolejnych latach do 120% i 125%.



Zarządzanie rynkami (Wspólna Organizacja Rynków Rolnych)

- **Interwencja publiczna i prywatne przechowywanie** produktów będą nadal stanowić podstawę „siatki bezpieczeństwa”
- Rozszerzono na wszystkie sektory tzw. **klauzule ochronne** (*środki stosowane w sytuacjach nadzwyczajnych jak kryzys z zakażeniami E.coli*)
- Ustanowiono **rezerwę kryzysową** (finansowana z redukcji płatności bezpośrednich)
- **Kwoty w sektorze cukru** przedłużone do września 2017 roku, kwoty **w sektorze mleka** wygasną w 2015 roku
- Zwiększono **limit skupu interwencyjnego masła** z 30 tys. do 50 tys. ton
- **Refundacje wywozowe** ustalono na poziomie zerowym i będą stosowane tylko jako środek zarządzania kryzysowego



Wsparcie rozwoju obszarów wiejskich

- **Ścisła koordynacja polityki rozwoju obszarów wiejskich z innymi politykami rozwojowymi** za pośrednictwem wspólnych ram strategicznych (umowy partnerstwa państwa członkowskiego z KE)
- **Utrzymanie swobody dla państw członkowskich i regionów** w kształtowaniu programów ROW
- **Brak osi programowych** – państwa decydują jakie działania wybrać dla osiągnięcia celów związanych z priorytetami UE dotyczącymi ROW
- **30% limitu środków EFRROW na cele środowiskowo-klimatyczne** (działania dotyczące rolnictwa ekologicznego, programu rolno-środowiskowego, ONW, inwestycji o pozytywnych efektach środowiskowo-klimatycznych, działania „leśne”, NATURA 2000)
- **Min. 5% środków na działania podejścia LEADER**



Priorytety UE dotyczące wsparcia ROW

1. **Wspieranie przekazywania wiedzy i innowacji**
2. **Zwiększenie konkurencyjności** wszystkich rodzajów rolnictwa oraz zrównoważona gospodarka leśna
3. **Promowanie organizacji łańcucha żywnościowego**, w tym przetwarzanie i wprowadzanie do obrotu oraz zarządzanie ryzykiem
4. **Odtwarzanie, ochrona i wzmacnianie ekosystemów**
5. Promowanie **efektywnego gospodarowania zasobami** i przejścia na **gospodarkę niskoemisyjną**
6. **Zwiększanie włączenia społecznego, ograniczanie ubóstwa i promowanie rozwoju gospodarczego** na OW



Wsparcie rozwoju obszarów wiejskich (cd.)

- Utrzymanie **możliwości wsparcia przetwórstwa rolno-spożywczego** (wpisanie przetwórstwa do priorytetów)
- Utrzymanie działań ukierunkowanych na **restrukturyzację, inwestycje i modernizację** w rolnictwie
- Utrzymanie **wsparcia dla młodych rolników** (rozpoczynanie działalności, inwestycje, szkolenia) oraz **drobnych producentów**
- Nowa delimitacja **obszarów z ograniczeniami naturalnymi** (dawne ONW nizinne) najpóźniej od 2018 r.
- **Rolnictwo ekologiczne** wydzielono jako odrębne działanie
- **Wsparcie systemów jakości żywności** rozszerzone o działania informacyjno-promocyjne

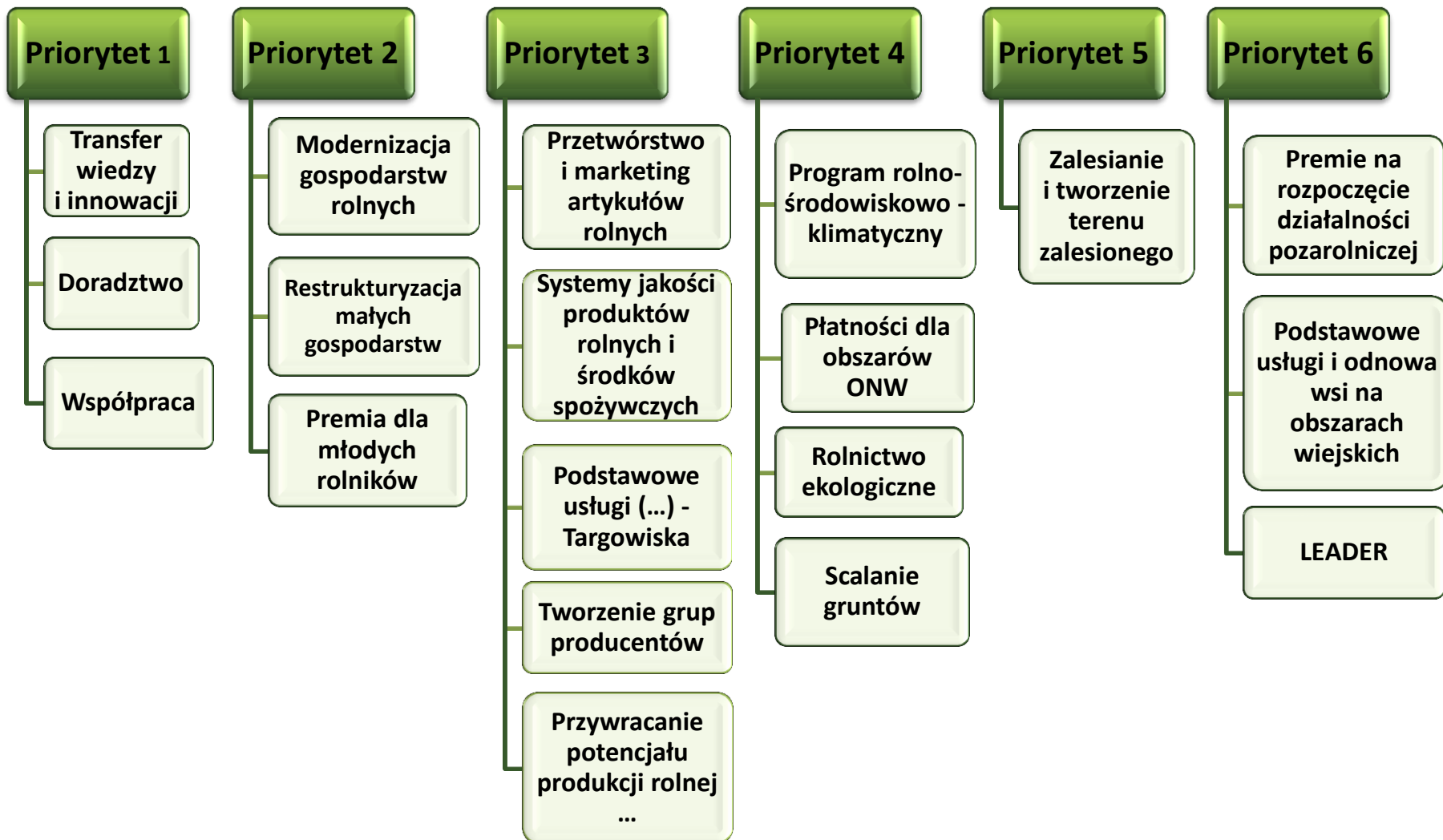


Wsparcie rozwoju obszarów wiejskich (cd.)

- Wsparcie **tworzenia grup i organizacji producentów**
- **Rozszerzone możliwości wspierania współpracy, w tym rozwój krótkich łańcuchów dostaw, rozwój rynków lokalnych**
- **Innowacje** mogą być realizowane w ramach różnych działań: transferu wiedzy, współpracy, inwestycji w środki trwałe
- Utrzymane działanie związane z **usługami podstawowymi i odnową wsi**
- Możliwość **wykorzystania innych funduszy inwestycyjnych i rozwojowych w ramach podejścia LEADER**



Działania przewidziane w projekcie polskiego PROW 2014-2020





Projekt PROW 2014-2020 - wybrane działania

Instrumenty służące **doskonaleniu wiedzy rolników i innowacyjności sektora:**

- **Transfer wiedzy i innowacji** – szkolenia zawodowe dla rolników, posiadaczy lasów, projekty demonstracyjne, działania upowszechniające innowacyjne rozwiązania
- **Doradztwo** – kompleksowe usługi doradcze dla rolników lub grup producentów, właścicieli w zakresie technologii produkcji, organizacji i zarządzania, ochrony środowiska; doskonalenie zawodowe doradców
- **Współpraca** – wsparcie tworzenia i funkcjonowania grup operacyjnych na rzecz Innowacji, nowych i istniejących klastrów, współpracy między różnymi podmiotami w sektorze rolnym i spożywczym



Projekt PROW 2014-2020 - wybrane działania (cd.)

Instrumenty wzmocnienia powiązań w łańcuchu żywnościowym:

- **Wsparcie przetwórstwa produktów rolnych**, szczególnie lokalnego i ściśle powiązanego z rolnikami (do 50% kosztów kwalifikowalnych, wymóg zawierania z producentami rolnymi umów na 50% surowców)
- **Grupy producentów** – ryczałtowa pomoc przez 5 lat na wdrożenie planu operacyjnego
- **Wsparcie udziału w systemach jakości** – roczna płatność motywacyjna dla rolników lub ich grup
- **Zarządzanie ryzykiem** – wsparcie inwestycyjne gospodarstw poszkodowanych w wyniku klęsk żywiołowych i działania zapobiegawcze



Projekt PROW 2014-2020 - wybrane działania (cd.)

Kontynuacja podejścia Leader:

- Co najmniej **5% wsparcia**
- Realizacja w ramach **lokalnych strategii rozwoju** projektów z zakresu m.in.:
 - ✓ transferu wiedzy i doradztwa
 - ✓ przetwórstwa i marketingu produktów rolnych
 - ✓ rozwoju przedsiębiorczości
 - ✓ podstawowych usług i odnowy wsi na obszarach wiejskich
 - ✓ tworzenie i funkcjonowanie sieci w zakresie krótkich łańcuchów dostaw
 - ✓ turystyki,
- Kontynuacja działań w zakresie **współpracy Lokalnych Grup Działania**



Wsparcie rozwoju OW w polityce spójności

Szanse:

- wzrost alokacji dla Polski na politykę spójności
- **zintegrowane programowanie funduszy WRS w ramach Umowy Partnerstwa;**
- wzrost roli **R**egionalnych **P**rogramów **O**peracyjnych –
rozpoznanie lokalnych potrzeb obszarów wiejskich;



Zadania dla polityki spójności na OW – poziom krajowy (1)

- budowa infrastruktury **Internetu szerokopasmowego** (POPC);
- wsparcie rozwoju **odnawialnych źródeł energii** (poza inwestycjami realizowanymi przez gospodarstwa rolne) (POiŚbis/RPO);
- **instytucje rynku pracy**, pozarolnicze miejsca pracy, instytucje otoczenia biznesu (POWER);



Zadania dla polityki spójności na OW – poziom krajowy (2)

- **rozwój przedsiębiorczości** na obszarach wiejskich (POWER/RPO);
- dostępność i jakość **usług publicznych** na obszarach wiejskich (POWER);
- **infrastruktura energetyczna** (inteligentne systemy dystrybucji) (POiŚbis);
- **infrastruktura kultury, turystyki, dziedzictwo kulturowe** (POiŚbis).



Zadania dla polityki spójności na OW – poziom regionalny

- gospodarka **odpadami komunalnymi**
- gospodarka **wodno-ściekowa**
- zadania z zakresu **gospodarki wodnej**
- wsparcie **rozwoju odnawialnych źródeł energii**
- wsparcie w zakresie **podjęcia dodatkowej działalności pozarolniczej**
- **dostępność i jakość usług publicznych** (w tym przedszkola)



Dziękuję za uwagę!

